

Entrainement n° 23

9 avril 2026

Question 1

Sur une fréquence radio, comment s'identifiera un avion immatriculé F-GSBC ?

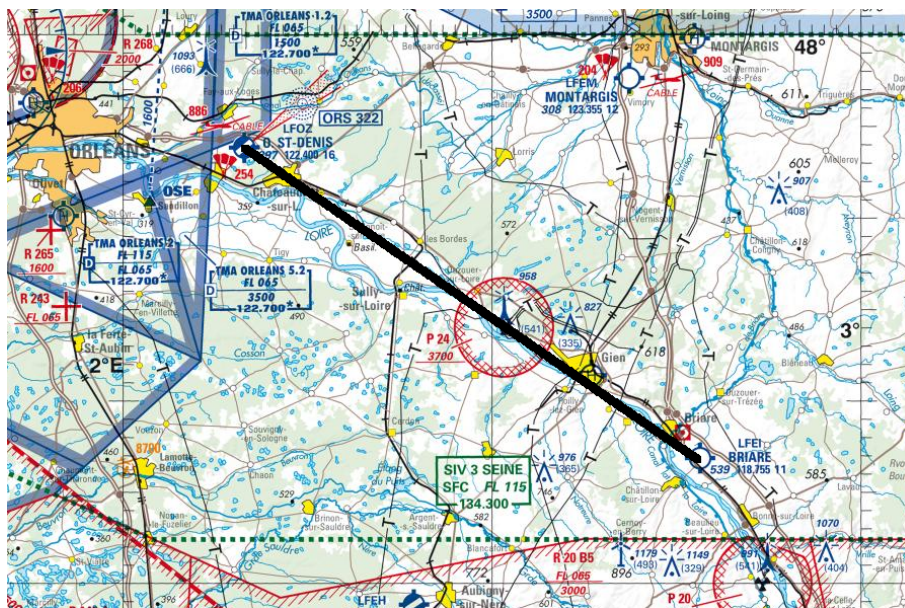
- a) France - Golf - Sierra - Bravo - Charlie
- b) François - Gabriel - Solange - Bernard - Charles
- c) Bravo - Charlie
- d) Fox Trot - Golf - Sierra - Bravo - Charlie

Question 2 Comment sera numérotée une piste d'orientation magnétique de 104° ?

- a) 10
- b) 11
- c) 04
- d) 104

Question 3

On donne l'extrait de carte suivant :



En effectuant le tracé de votre navigation sur la carte (représenté par une ligne), vous constatez que vous traversez la zone P 24, vous décidez :

- a) de suivre le tracé théorique car l'avantage de l'avion c'est de se déplacer en ligne droite
- b) d'éviter la zone rouge P 24 car cette zone est réservée aux parachutistes
- c) d'éviter la zone rouge P 24 car cette zone est interdite aux aéronefs
- d) d'éviter la zone rouge P 24 car cette zone est une zone protégée

Question 4

En cas de rapprochement de face, chaque appareil effectue un changement de direction :

- a) l'un par le haut, l'autre par le bas
- b) par la droite
- c) en fonction des indications du contrôleur aérien
- d) par la gauche

Question 5

A l'arrivée à Lyon Bron vous constatez un vent du nord de 15 kt, la piste étant orientée 16-34, l'atterrissage se fera :

- a sur la piste préférentielle indiquée sur la carte
- b piste 16
- c piste 34
- d sur un autre terrain