

## Entraînement n° 23

9 avril 2026

### Question 1

Sur une fréquence radio, comment s'identifiera un avion immatriculé F-GSBC ?

- a France - Golf - Sierra - Bravo - Charlie
- b François - Gabriel - Solange - Bernard - Charles
- c Bravo - Charlie
- d Fox Trot - Golf - Sierra - Bravo - Charlie

**Explications :** Seule la dernière réponse est correcte. À noter que « Fox Trot » est parfois abrégé en « Fox » et que l'avion peut-être simplement appelé « Fox (Trot) - Bravo - Charlie » en indicatif abrégé une fois le premier contact établi et s'il n'y a pas de risque de confusion avec un autre avion.

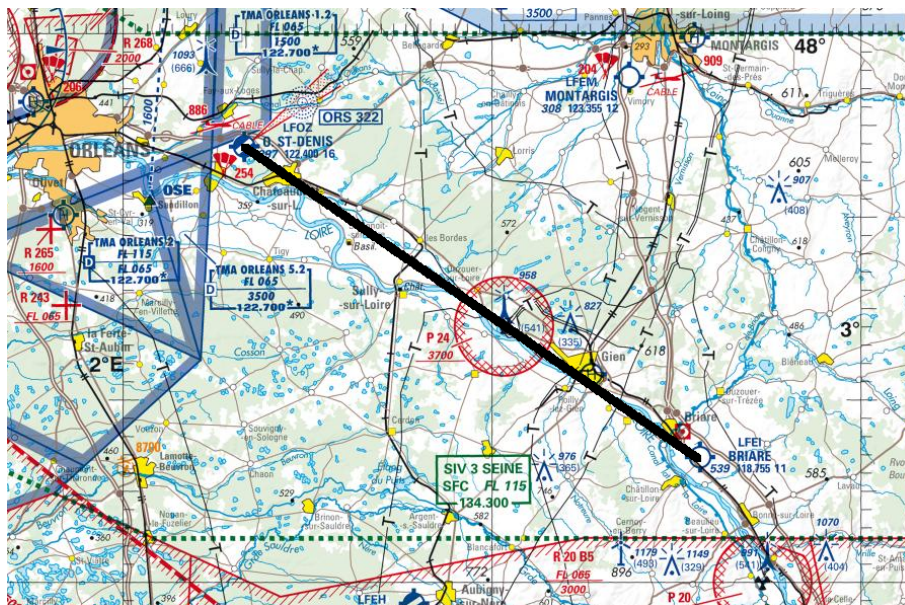
**Question 2** Comment sera numérotée une piste d'orientation magnétique de 104° ?

- a 10
- b 11
- c 04
- d 104

**Explications :** Un numéro de piste ne peut excéder deux chiffres donc 104 est impossible. Les pistes sont identifiées par un nombre de deux chiffres indiquant leur orientation magnétique en dizaine de degrés (arrondi au plus proche). Ainsi, le numéro de piste sera 10. Une hésitation pourrait intervenir si la piste était au 105° : dans ce cas, ce serait une piste 11.

### Question 3

On donne l'extrait de carte suivant :



En effectuant le tracé de votre navigation sur la carte (représenté par une ligne), vous constatez que vous traversez la zone P24, vous décidez :

- a de suivre le tracé théorique car l'avantage de l'avion c'est de se déplacer en ligne droite
- b d'éviter la zone rouge P 24 car cette zone est réservée aux parachutistes
- c d'éviter la zone rouge P 24 car cette zone est interdite aux aéronefs
- d d'éviter la zone rouge P 24 car cette zone est une zone protégée

**Explications :** Zone P (prohibited) : la pénétration est interdite.

**Question 4**

En cas de rapprochement de face, chaque appareil effectue un changement de direction :

- a l'un par le haut, l'autre par le bas
- b par la droite
- c en fonction des indications du contrôleur aérien
- d par la gauche

---

**Explications :** En cas de rapprochement de face entre deux aéronefs, chaque appareil doit effectuer un changement de direction vers la droite pour éviter la collision. Cela permet de maintenir une séparation horizontale entre les aéronefs et de réduire les risques de collision.

**Question 5**

A l'arrivée à Lyon Bron vous constatez un vent du nord de 15 kt, la piste étant orientée 16-34, l'atterrissage se fera :

- a sur la piste préférentielle indiquée sur la carte
- b piste 16
- c piste 34
- d sur un autre terrain

---

**Explications :** Le vent vient du Nord (360°). L'atterrissage doit se faire face au vent, donc au CAP 360°. Il faut donc choisir la piste la plus proche de cet angle, ici la piste 34 correspond au CAP 340°. D'où la réponse.